



Mimi – αλλαγή τρόπου σκέψης

Σκεφτείτε επιχειρηματικά - σκεφτείτε πολυπολιτισμικά

Αυτή η δραστηριότητα με στόχο την αλλαγή του τρόπου σκέψης θα προκαλέσει το ενδιαφέρον και τον προβληματισμό σχετικά με τις διάφορες πτυχές της διαφορετικότητας και θα μας βοηθήσει να δούμε πώς οι διευθυντές ανθρώπινου δυναμικού/ιδιοκτήτες εταιρειών ενδέχεται να αντιλαμβάνονται την κατάσταση στην κοινωνική και επαγγελματική τους ζωή. Θα αποτελέσει το έναυσμα για την επανεξέταση των διακρίσεων.

Εφαρμογή και συνέχεια του εργαλείου - Για τους παρόχους Ε.Ε.Κ.

Βήμα 01

Προετοιμασία

Εισαγωγή: Μελέτες δείχνουν ότι οι εταιρείες με μονοπολιτισμικό εργατικό δυναμικό παράγουν λιγότερα κέρδη από τις εταιρείες με ποικιλόμορφο εργατικό δυναμικό.

Βήμα 02

Υλοποίηση

Γράψτε 5 λόγους για τους οποίους πρέπει να προσλαμβάνετε άτομα με διαφορετικό υπόβαθρο.

Βήμα 03

Ανάπτυξη

Τώρα γράψτε τα πιθανά αντεπιχειρήματα των συναδέλφων σας. Βρείτε μια στρατηγική για να τους πείσετε με τους 5 καλούς σας λόγους.

Βήμα 04

Συνέχεια

Στη συνέχεια, η ομάδα μπορεί να προβληματιστεί και να συζητήσει τα υπέρ και τα κατά. Στο τέλος θα πρέπει να είναι σαφές ότι οι καλοί λόγοι κυριαρχούν. Αυτό σημαίνει ότι οι αμφιβολίες θα πρέπει να διαλυθούν με θετικό τρόπο.

Συστάσεις, Συμβουλές & Υποδείξεις

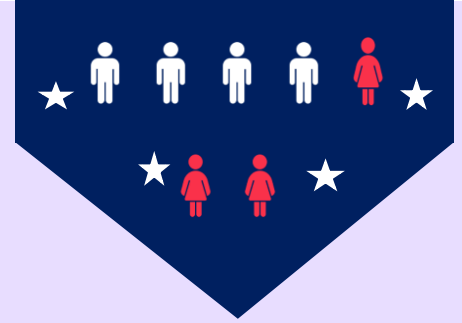
Βρείτε τους αριθμούς για τον τομέα σας για να πείσετε τους αντιπάλους σας.

Υλικό για την τάξη

Η δραστηριότητα δεν προϋποθέτει την ύπαρξη συγκεκριμένης αίθουσας

Διάρκεια

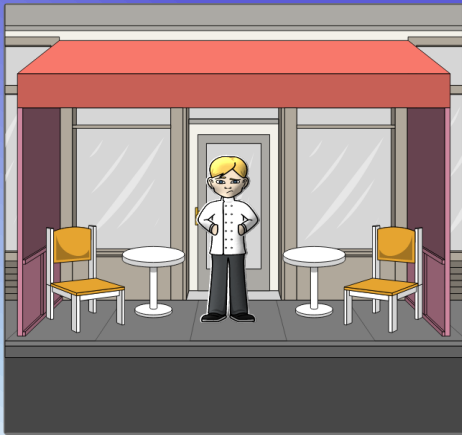
30-60 λεπτά



Mimi – αλλαγή τρόπου σκέψης

Σκεφτείτε επιχειρηματικά - σκεφτείτε πολυπολιτισμικά

Φανταστείτε αυτό: Έχετε μια επιχείρηση ηλεκτρικών ειδών με 10 υπαλλήλους. Όλοι είναι λευκοί μεσήλικες. Κάνετε συνεχώς πωλήσεις εδώ και χρόνια, αλλά η επιχείρησή σας δεν αναπτύσσεται πλέον. Από τότε που ιδρύσατε την επιχείρησή σας, οι κάτοικοι της πόλης σας έχουν αλλάξει λόγω της παγκοσμιοποίησης. Η κοινωνία έχει γίνει πολυπολιτισμική. Ένα νέο κατάστημα ηλεκτρικών ειδών έχει ανοίξει στη γειτονιά. Κάθε χρόνο η επιχείρησή τους αυξάνεται, επειδή το πελατολόγιο αυξάνεται. Εκεί εργάζονται 20 υπάλληλοι, γυναίκες και άνδρες πολλών ηλικιών και διαφορετικών εθνικοτήτων.



Create your own at Storyboard That

Σχετικά με το εργαλείο

Η δραστηριότητα αυτή αποσκοπεί στην ενίσχυση της στρατηγικής επιχειρηματολογίας για ένα ετερογενές εργατικό δυναμικό.

Λέξεις-κλειδιά

Μονοκουλτούρα, πολυμορφία, ισότητα

Τροφή για σκέψη

Σκεφτείτε δύο πράγματα: Θα μπορούσε η ομάδα εργασίας μου να είναι πιο ετερογενής; Γιατί αυτό έχει πλεονεκτήματα για εμάς;